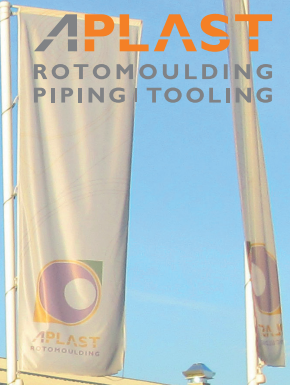


APLAST
ROTO MOULDING
PIPING TOOLING



CARAVAN

Automobil programm

Automobilindustrie gehört zu den wichtigsten Faktoren bei der Entwicklung und dem Wohlstand Europas. Bei der Herstellung von Behältern für die Wohnanhänger- bzw. Wohnmobil-Industrie erfüllen wir die hohen Anforderungen. Mit unserer Qualität und Zusammenarbeit bei Entwicklungsprojekten erwerben wir immer neue Kunden.

Das Typenprogramm von Trinkwasser und Abwasser Behältern für Wohnwagen/Wohnanhänger habe wir wegen einer immer stärkeren Nachfrage für Behälter mit Standardmaßen, hochwertiger Herstellung und günstigen Preisen entwickelt.



CARAVAN ABWASSER BEHÄLTER



CARAVAN TRINKWASSER BEHÄLTER

Caravan-Programm

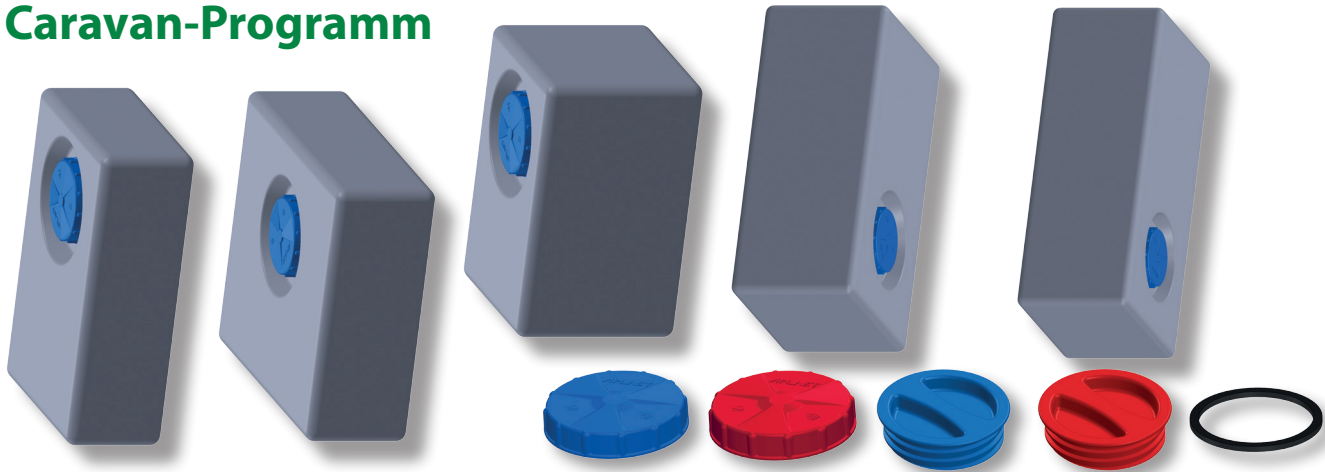


ABBILDUNG	KENNZEICHNUNG	LÄNGE (A)	BREITE (B)	HÖHE (C)	DECKELZENTRUM (D) ø
	CARAVAN TRINKWASSER BEHÄLTER 36L	550	360	180	150
	CARAVAN TRINKWASSER BEHÄLTER 47L	480	330	300	150
	CARAVAN TRINKWASSER BEHÄLTER 55L	500	550	200	150
	CARAVAN TRINKWASSER BEHÄLTER 70L	700	400	300	200
	CARAVAN TRINKWASSER BEHÄLTER 90L	800	400	300	200
	CARAVAN ABWASSER BEHÄLTER 36L	550	360	180	150
	CARAVAN ABWASSER BEHÄLTER 47L	480	330	300	150
	CARAVAN ABWASSER BEHÄLTER 55L	500	550	200	150
	CARAVAN ABWASSER BEHÄLTER 70L	700	400	300	200
	CARAVAN ABWASSER BEHÄLTER 90L	800	400	300	200
	CARAVAN DECKEL ROT 120mm	-	-	-	120
	CARAVAN DECKEL BLAU 120mm	-	-	-	120
	CARAVAN DECKEL ROT 140mm	-	-	-	140
	CARAVAN DECKEL BLAU 140mm	-	-	-	140
	CARAVAN DICHTUNG 120 - 140mm	-	-	-	120 - 140

Industrielle maßgefertigte Produkte:



DIE IDEE

Aufgrund der Idee, Verbesserungen und technischer Daten wird ein Entwicklungsprojekt vorbereitet, dessen Endergebnis ein Plastikprodukt nach Maß ist. Dabei berücksichtigen wir stets im höchstmöglichen Maße den ökonomischen, technischen und Ausführungsstandpunkt.

WERKZEUGBAU UND SANDSTRAHLEN

Wir beherrschen alle notwendigen Technologie für die Anfertigung hochwertiger Gießformen für Rotationsguss. Das Anfertigungsverfahren des Werkzeugs umfasst Abformung, technische Dokumentation, Anfertigung einer Gießform aus Blech, aus Metall oder Aluminium mit Hilfe des CNC Fräsens sowie Sanden.

PRODUKTION ROTOFORM - VERFAHREN

Beim Rotationsformen der Plastikmaßen handelt es sich um eine Produktionsmethode, die für die Anfertigung der Plastikprodukte verwendet wird. Von allen anderen Produktionsmethoden unterscheidet es sich dadurch, dass die Erwärmungs-, Schmelz-, Formungs- und Kühlphase erst dann auftreten, als das Polymer in die Gießform eingesetzt wird und der Außendruck bei der Formung nicht notwendig ist.

PRODUKTION PLASTIKSPRITZVERFAHREN

Immer größere Bedürfnisse nach einer Kombination aus plastischen Produkten verarbeitet nach Rotationschmelzverfahren und gespritzten Teilen führten uns auch zum Spritzen von Kunststoffprodukten. Dafür wird eine Maschine verwendet, die das Spritzen von Erzeugnissen mit einem Gewicht von bis zu 1 kg ermöglicht.

PRODUKTIONS- UND PRODUKTKONTROLLE

ISO 9001:2008 brachte in unser Unternehmen ein systematisches Denken und Erkenntnis, dass alles, was wir tun, wichtig für die Qualität ist. Wir haben die slowenische technische Zustimmung STS-07/114, STS-07/115 und STS - 11/0003. Für den Behälter APLAST CARAVAN CLEAN wird ein W270-zertifiziertes Material verwendet.

LAGERUNG UND WARENVERSAND

Unser Unternehmen änderte im Jahr 2012 den Verlauf der internen Logistik. Die Infrastruktur Aplast umfasst 8500 m² bedeckter Fläche der Geschäfts-, Produktions-, Montage- und Lagerobjekte; Maschinen und Anlagen für Herstellung der Produkte nach Rotationschmelzverfahren, Metallelemente und Endmontage von Produkten.



APLAST
ROTOMOULDING | PIPING | TOOLING

APLAST proizvodnja in trgovina d.o.o.
Petrovče 115a, 3301 Petrovče, Slovenija
www.aplast.si | info@aplast.si



VERTRETER: