



APLAST

CARAVAN

TRINKWASSER- UND ABWASSERBEHÄLTER



Die Automobilindustrie leistet einen wichtigen Beitrag zur Entwicklung und dem Wohlstand Europas. Bei der Herstellung von Behältern für die Wohnwagen- bzw. Reisemobilindustrie erfüllen wir hohen Anforderungen. Aufgrund unserer Qualität und der engen Zusammenarbeit bei Projekten erhalten wir permanent neue Kunden. Wegen eines steigenden Behälterbedarfs haben wir ein Reisemobile/Wohnwagen Typenprogramm entwickelt, daß hochwertige Trinkwasser- und Abwasserbehältern mit Standardmaßen zu günstigen Preisen bietet.

DE



ABBILDUNG	KENNZEICHNUNG	LÄNGE (A)	BREITE (B)	HÖHE (C)	DECKEL-ZENTRUM (D) ø
	CARAVAN TRINKWASSER BEHÄLTER 36L	550	370	180	150
	CARAVAN TRINKWASSER BEHÄLTER 47L	480	330	300	150
	CARAVAN TRINKWASSER BEHÄLTER 55L	500	550	200	150
	CARAVAN TRINKWASSER BEHÄLTER 70L	700	400	300	200
	CARAVAN TRINKWASSER BEHÄLTER 90L	800	400	300	200
	CARAVAN DECKEL ROT 140mm	-	-	-	140
	CARAVAN DECKEL BLAU 140mm	-	-	-	140
	CARAVAN DICHTUNG 120 - 140mm	-	-	-	120-140

ABBILDUNG	KENNZEICHNUNG	LÄNGE (A)	BREITE (B)	HÖHE (C)	DECKEL-ZENTRUM (D) ø
	CARAVAN ABWASSER BEHÄLTER 36L	550	370	180	150
	CARAVAN ABWASSER BEHÄLTER 47L	480	330	300	150
	CARAVAN ABWASSER BEHÄLTER 55L	500	550	200	150
	CARAVAN ABWASSER BEHÄLTER 70L	700	400	300	200
	CARAVAN ABWASSER BEHÄLTER 90L	800	400	300	200
	CARAVAN DECKEL ROT 140mm	-	-	-	140
	CARAVAN DECKEL BLAU 140mm	-	-	-	140
	CARAVAN DICHTUNG 120 - 140mm	-	-	-	120-140

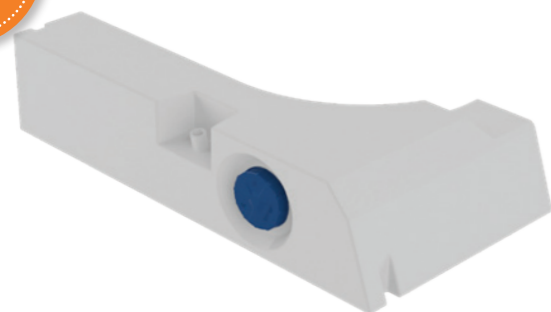


TRINKWASSERBEHÄLTER

FIAT DUCATO, PEUGEOT BOXER, CITROËN JUMPER

TECHNISCHE ANGABEN

Volumen: 112 L
 Material: Polyethylene
 Abmessungen (in cm): 31,75 (Breite) x 125,3 (Länge) x 67 (Höhe)
 Gewicht (in kg): 8
 Montageposition: Am Radlauf hinten rechts
 Fahrzeugtypen: Fiat Ducato, Peugeot Boxer, Citroën Jumper – Model 2018

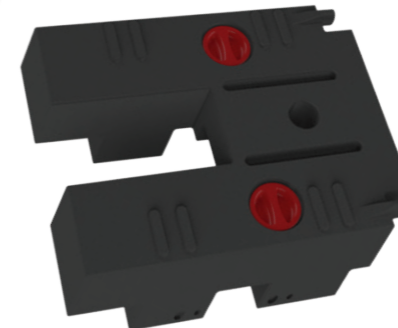


ABWASSERBEHÄLTER

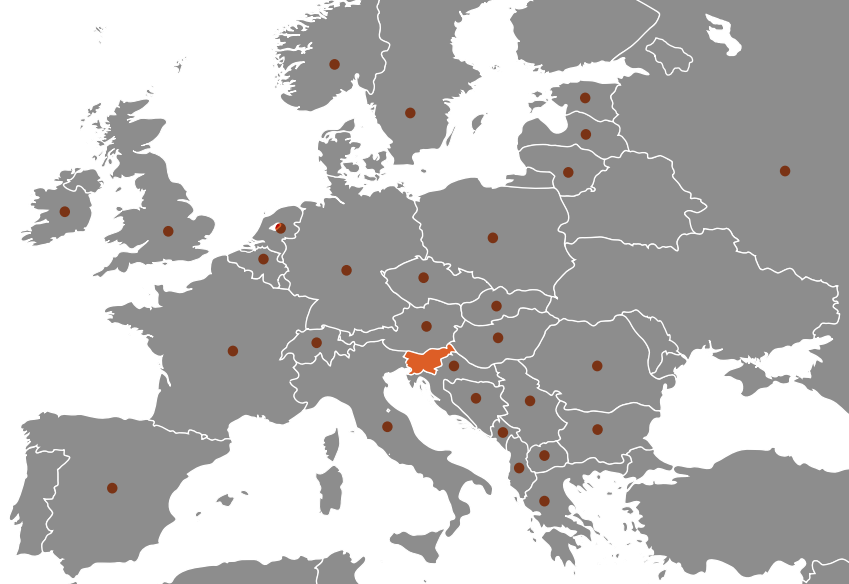
FIAT DUCATO, PEUGEOT BOXER, CITROËN JUMPER

TECHNISCHE ANGABEN

Volumen: 75 L
 Material: Polyethylene
 Abmessungen (in cm): 94,0 (Breite) x 75,0 (Länge) x 23,8 (Höhe)
 Gewicht (in kg): 10
 Montageposition: Vor der Hinterachse im Unterflurbereich
 Fahrzeugtypen: Fiat Ducato, Peugeot Boxer, Citroën Jumper – Model 2018



APLASTPRODUKTE WERDEN IN FOLGENDE STAATEN EXPORTIERT...



DIE IDEE



Aufgrund einer Kundenidee, Verbesserungen und technischer Daten wird von unserer Seite ein Vorschlag erarbeitet, dessen Endergebnis ein Kunststoffprodukt nach Maß ist. Dabei berücksichtigen wir stets den best möglichen ökonomischen und technischen Standpunkt der Ausführung.

WERKZEUGBAU UND SANDSTRAHLEN



Wir beherrschen alle notwendigen Technologien für die Anfertigung hochwertiger Gießformen zur Herstellung von Produkten im Rotationsgussverfahren. Das Abfertigungsverfahren des Werkzeugs umfasst die Abformung, Erstellung von technischen Dokumenten und die Anfertigung einer Blechgießform aus Metall oder Aluminium mit Hilfe von CNC Fräsen sowie Sandstrahlen.

PRODUKTION ROTOFORMVERFAHREN



Beim Rotationsformen der Plastikmasse handelt es sich um eine Produktionsmethode, die für die Anfertigung von verschiedensten Kunststoffprodukten verwendet wird. Von allen anderen Produktionsmethoden unterscheidet sich diese dadurch, daß die Erwärmungs-, Schmelz-, Formungs- und Kühlphasen erst dann auftreten, wenn das Polymer in die Gießform eingefüllt wird und ein Außendruck bei der Formung nicht notwendig ist.

SPRITZGIESSEN



Ein steigender Bedarf an verschiedensten Kombinationen von Kunststoffprodukten, die sowohl im Rotationsmelzverfahren als auch im Spritzgussverfahren hergestellt werden, hat uns dazu bewogen auch Kunststoffprodukte im Spritzgießverfahren anzubieten. Zu diesem Zwecke wird eine Spritzgießmaschine verwendet, die es ermöglicht Produkte mit einem Gewicht von bis zu 1 kg herzustellen.

PRODUKTIONS- UND PRODUKTKONTROLLE



ISO 9001 und ISO 14001 brachten in unser Unternehmen ein systematisches Denken und die Erkenntnis, dass alles, was wir tun, wichtig für die Qualität ist. Dem entsprechend erfüllen unsere Trinkwasserbehälter den DVGW- W270 Standard und werden aus HDPE Material hergestellt, das von europäischen Produzenten stammt.

LAGERUNG UND WARENVERSAND



Die Aplast-Infrastruktur umfasst 14.000 m² bedeckter Fläche an Geschäfts-, Produktions-, Montage- und Lagerobjekten; Maschinen und Anlagen für die Herstellung unserer Produkte im Rotationsmelzverfahren, Metallelemente und die Produkteendmontage.

APLAST

APLAST proizvodnja in trgovina d.o.o.
Petrovče 115a, 3301 Petrovče, Slovenija
www.aplast.si | info@aplast.si



VERTRETER: